

Graphisch interaktive Bezirksplanung auf Basis einer digitalen Stadtkarte

Grundsystem für die Bausteine:

- Tourenplanung für die Abfallentsorgung
- Straßenreinigung
- Sperrgut auf Abruf
- Winterdienst kommunal und außerorts
- Streckenwartung

Funktionen:

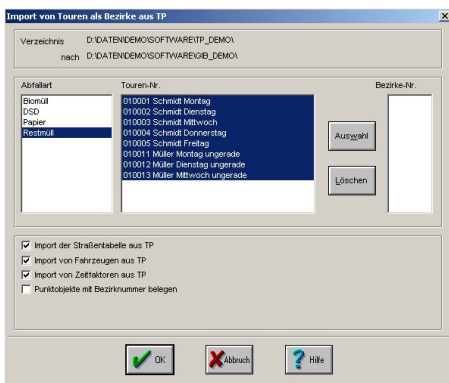
- Import der Planungsdaten
- Nachbearbeitung des Netzes durch Digitalisierung
- Graphische Bearbeitung von Bezirken
- Darstellen von Straßennetz und Bezirken in beliebigen Ausschnitten
- Ausgabe von Karten mit Planungsergebnissen

Konzeption

Das Programmsystem GIB dient der graphisch interaktiven Bezirksplanung auf der Basis einer digitalen Stadtkarte und unterstützt somit die Tourenplanung in erheblichem Umfang. Der Einsatz von GIB ist vorgesehen in den Bereichen Abfallsorgung, Winterdienst und Straßenreinigung, wobei es mit den jeweiligen Tourenplanungsmodulen über Import und Export von Daten kommuniziert. Alle Straßen im Einzugsgebiet werden idealisiert dargestellt und können mit Straßennamen, Hausnummernbereich etc. beschriftet werden. Auswahl- und Zoomfunktionen helfen dem Benutzer bei der komplexen Bearbeitung.

Datentransfer

- Import vorhandener Touren aus dem Tourenplanungsmodul als Bezirke
- Import anwendungsbezogener Sachinformationen aus vorhandenen Bestandsdateien
- Export neuer Bezirke zur weiteren Bearbeitung in das Tourenplanungsprogramm



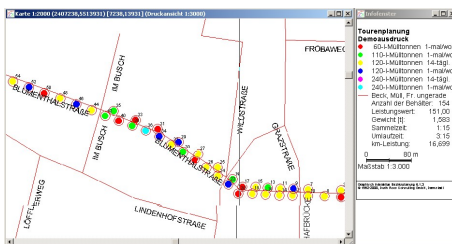
Erstellen von Unverträglichkeits-Listen

Widersprüchliche Angaben aus der Tourenplanung können anhand der Graphik leicht erkannt oder in Protokollen aufgelistet werden:

- mehrfach erfaßte Straßenabschnitte
- nicht aufgenommene Straßenabschnitte
- nicht zusammenhängende Touren

Bearbeiten von Bezirken am Bildschirm

- Abgrenzen neuer Bezirke graphisch über Mausfunktion
- Verschieben eines Straßenabschnittes von einem in einen anderen Bezirk
- Anzeige maßgeblicher Informationen in einer Textleiste - wird bei Veränderungen permanent aktualisiert
- Eingabe/Löschen von Straßen bei Änderungen im Netz



| Id. | Bezeichnung | #Behälter | Leistungswert | Gewicht[kg] | Umlaufzeit | Farbe |
|------|----------------------------|-----------|---------------|-------------|------------|------------|
| 0001 | Kaiser, Müll, Di, ungerade | 204 | 237 | 3400 | 4.01 | Rot |
| 0036 | Frank, Müll, Fr, ungerade | 212 | 213 | 2370 | 3.57 | Dunkelcyan |
| 0012 | Heiner, Müll, Fr, ungerade | 238 | 238 | 2563 | 4.05 | Grün |
| 0003 | Kaiser, Müll, Do, ungerade | 238 | 284 | 4232 | 4.43 | Gelb |
| 0019 | Reiter, Müll, Do, ungerade | 263 | 258 | 2733 | 4.00 | Dunkelrot |
| Sumr | | 1155 | 1228 | 15298 | 20.47 | |

Ausgabe von Graphiken

Sowohl importierte Touren als auch geplante Bezirke können auf dem Bildschirm dargestellt oder über Drucker bzw. Plotter als Farbgraphik ausgegeben werden (Gesamtnetz oder Ausschnitt, mit und ohne Beschriftung)

Systemempfehlung

- Standard PC im lokalen Netzwerk
- Betriebssystem MS Windows
- Farbdrucker

Durth Roos Consulting GmbH
 Julius-Reiber-Str. 15
 D - 64293 Darmstadt
 Telefon: 0 61 51 / 1791 - 0
 Telefax: 0 61 51 / 1791 - 77
 Internet: www.durth-roos.de
 E-mail: edv@durth-roos.de